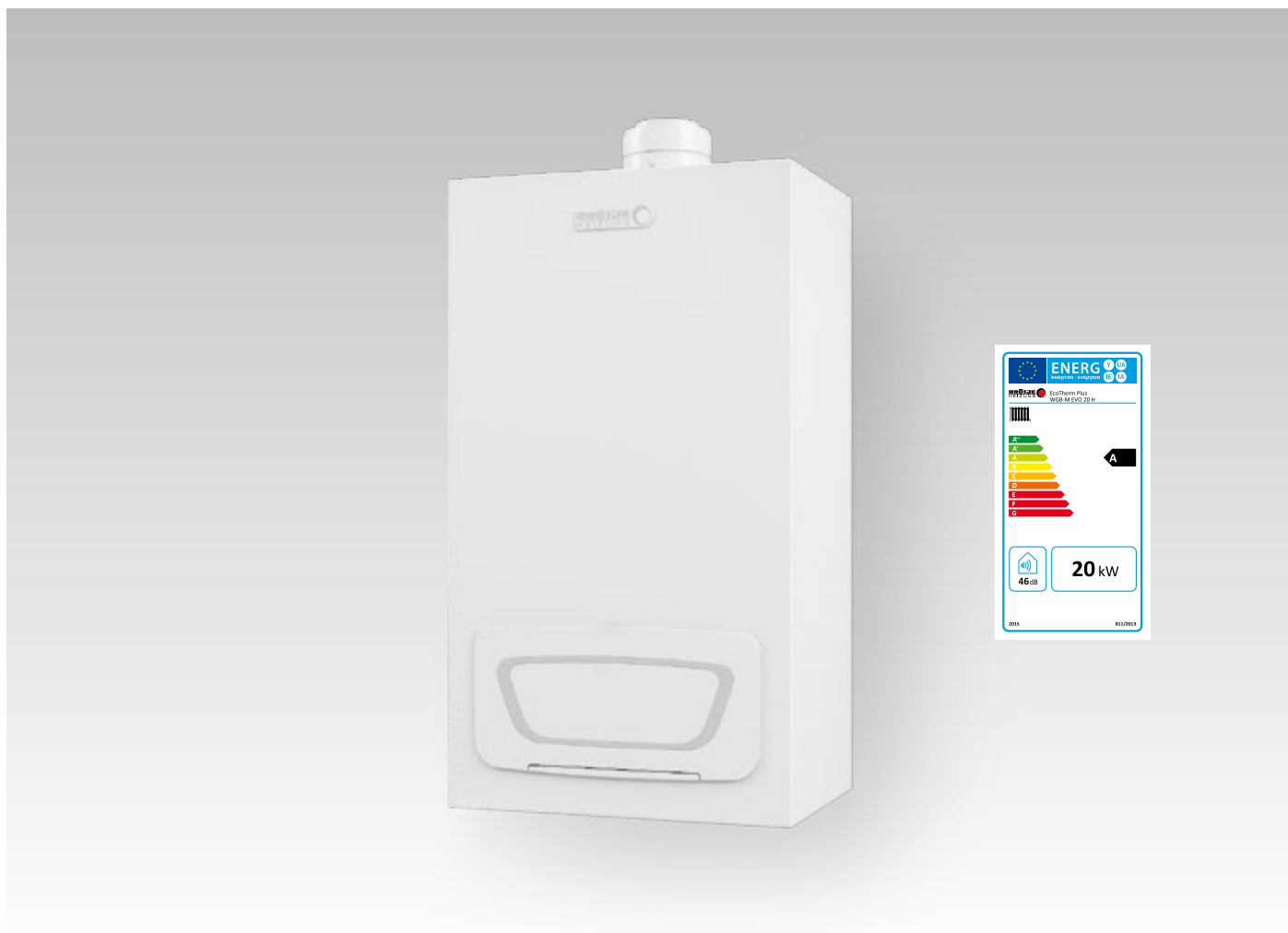


# WGB-M EVO i

**BRÖTJE**  
HEIZUNG 



## Technický list 11/2019

**WGB-M EVO série i**  
Plynový kondenzační nástěnný kotel dle DIN EN 15502

ohřev teplé vody v externím zásobníku

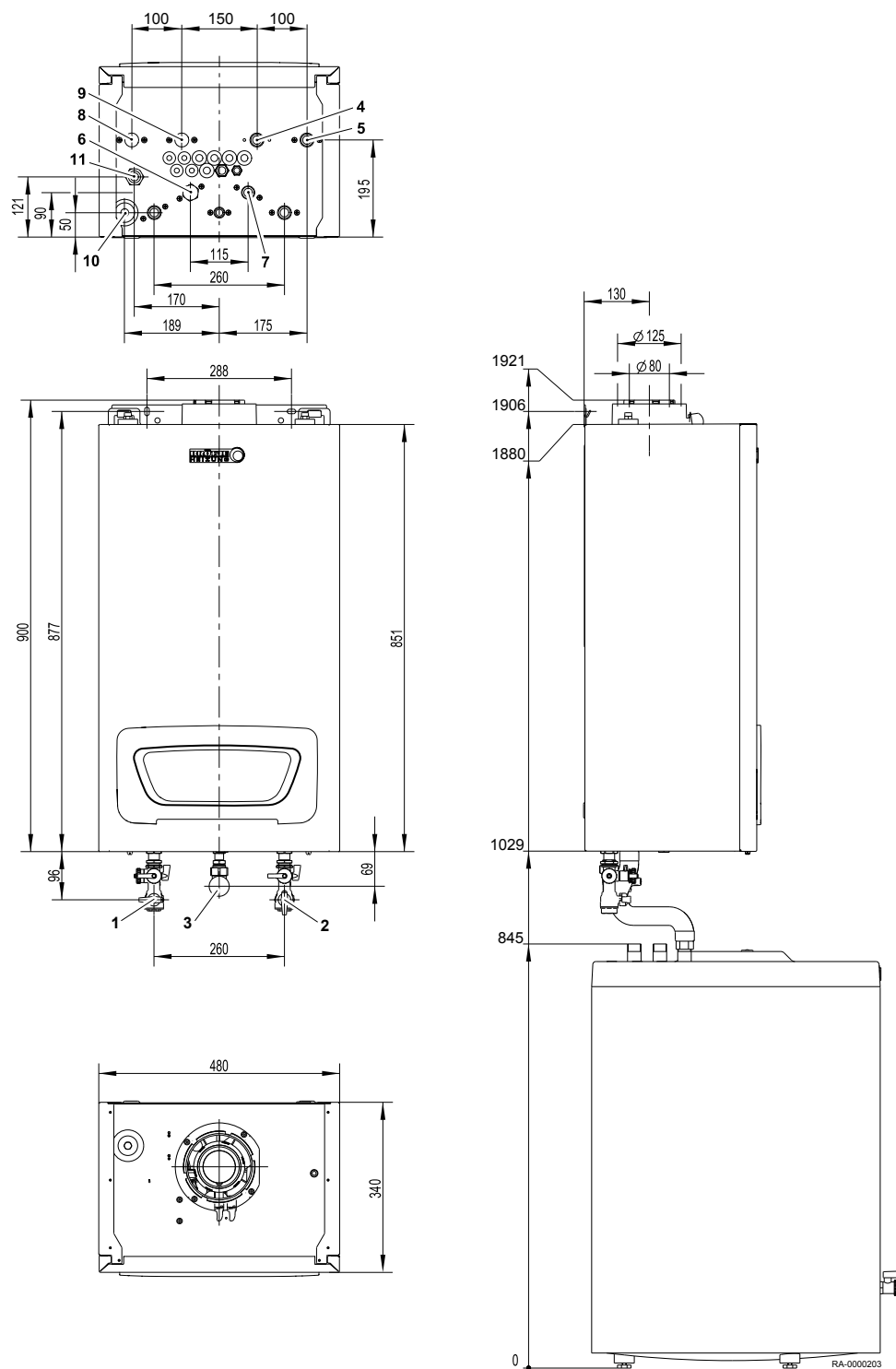
**WGB-M EVO**

2,9 - 20 kW



# Technický list 11/2019

## ROZMĚRY A PŘIPOJENÍ WGB-M



- |   |                                     |   |   |
|---|-------------------------------------|---|---|
| 1 | výstup do topení                    | 6 | výstup ze zásobníku (příslušenství)               |
| 2 | vratné vedení topení                | 7 | vstup do zásobníku (příslušenství)                |
| 3 | přípojka plynu                      | 8 | akumulační zásobník, horká voda (příslušenství)   |
| 4 | výstup do topení, topný okruh 2     | 9 | akumulační zásobník, studená voda (příslušenství) |
| 5 | vratné vedení topení, topný okruh 2 |   |   |

## PŘÍSLUŠENSTVÍ

| Zkratka   | Název zboží  |
|-----------|--|
| BRO657556 | Zásobník BS120C 120l nepřímotopný v.845mm, š560x575mm horní vývody |
| BRO657570 | Zásobník BS160C 160l nepřímotopný v.1045mm,š560x575mm horní vývody |

## HYDRAULICKÉ PŘÍSLUŠENSTVÍ

| Zkratka             | Název zboží  |
|---------------------|--|
| BRO834193           | Set LS-BS E, A- pumpa pro WGB 15, 20kW na nabíjení zásobníku BS120 |
| BRO834209           | Set univerzální pro nabíjení zásobníku TUV, WGB EVO 15-28          |
| BRO7630518          | Set propojovací WGB-M EVO 20 H s akumulací nádrží                  |
| SIEMP20.20 I/VBZ3/4 | Pohon MP20.20' + 2-cest. ventil I/VBZ3/4"                          |
| BRO970136           | Set ADH15 připojovací 2xG 3/4" + plyn G 1/2"                       |
| BRO970143           | Set ADH20 připojovací 2xG 3/4" + plyn G 3/4"                       |

## REGULAČNÍ PŘÍSLUŠENSTVÍ

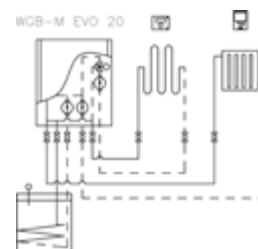
| Zkratka                 | Název zboží  |
|-------------------------|--|
| BROQAA55.110/101 ROZPIS | Regulace RGB QAA55.110/101 vč.připojovacího konektoru  |
| BROQAA74.611/101 ROZPIS | Regulace RGP QAA74.611/101 včetně připojovacího konektoru  |
| BROIDA IMS              | IDA inteligentní digitální regulátor s podporou APP pro kotle s řídicí deskou IMS (řady E,F,H,I) |
| BROQAA75.611/501 ROZ    | Regulace RGT QAA75.611/501 vč. připojovacího konektoru   |
| SIEAVS71.393/101        | Přijímač bezdrátový AVS71.393/101 pro Brotje kotle   |
| SIEQAA58.110/101        | Regulátor bezdrátový prostorový QAA58.110/101  |
| BRO7630563              | Modul HTS D releový  |
| SIEAVS13.399/201        | Vysílač bezdrátový AVS13.399/201 pro čidlo venkovní teploty QAC34/                               |

## OSTATNÍ PŘÍSLUŠENSTVÍ

| Zkratka   | Název zboží   |
|-----------|---|
| BRL410440 | Box neutralizační NEUTRA N-14 pro kotle do 100kW vč. náplně |

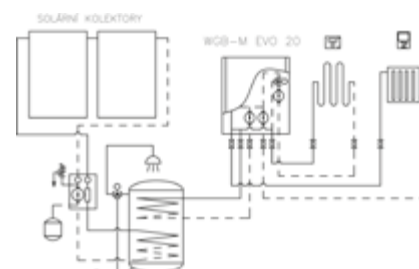
## VARIANTA 1

| Zkratka                 | Název zboží   |
|-------------------------|---|
| BRO7702557              | Kotel WGB-M EVO 20 i, 2,9-20kW, 2 okruhy  |
| BRO834193               | Set LS-BS E, A-pumpa pro WGB 15, 20kW, pro zásobník BS120 a BS160               |
| BRO657556               | Zásobník BS120C 120l nepřímotopný v.845mm, š560x575mm horní vývody (En.třída C) |
| BROQAA55.110/101 ROZPIS | Regulace RGB QAA55.110/101 vč.připojovacího konektoru                           |
| BROQAA74.611/101 ROZPIS | Regulace RGP QAA74.611/101 včetně připojovacího konektoru                       |



## VARIANTA 2

| Zkratka                 | Název zboží   |
|-------------------------|---|
| BRO7702557              | Kotel WGB-M EVO 20 i, 2,9-20kW, 2 okruhy  |
| BRO834209               | Set univerzální pro nabíjení zásobníku TUV, WGB EVO 15-28   |
| CZD300                  | Ohřívač vody COSMO E DUO 300, 48/26kW, 299l, stacionární nepřímý ohřev 2 hady, vč.izolace (Energetická třída B) |
| SIEQAZ36.481/101        | Čidlo teplotní QAZ36.481/101 do soláru NTC -30/+200°C, 10 kOhm 30sec, kabel 1,5m                                |
| SIEQAZ36.526/109        | Čidlo teplotní QAZ36.526/109 kabelové NTC 10k, kabel 6m   |
| BROQAA55.110/101 ROZPIS | Regulace RGB QAA55.110/101 vč.připojovacího konektoru   |
| BROQAA75.611/501 ROZ    | Regulace RGT QAA75.611/501 vč. připojovacího konektoru  |
| GOTFK8253N 2H           | Kolektor CosmoSOL 8253 AL, 2,51 m <sup>2</sup> , vertikální rámový, 2 připojení - 2 ks                          |
| GOTDBON2 8000           | Uchycení vertikál. kolektoru pomocí střešních háků, navýšení 0° základní set                                    |
| GOTTRPN2 8000           | Lišty úložné pro 2 ks kolektorů 8203,8253,  |
| MEIS20400145            | Spojka pr. 22 šroubení se svěracím kroužkem VSH Super   |
| MEIS20400144            | Spojka redukováná 22x18 - 2 ks  |
| MEIS20410070            | Pouzdro výtužné 22x1,0, mosaz - 4ks   |
| MEI45705.29 GCA         | Stanice solární dvoustoupačková S s čerpadlem Yonos Para ST 15/6, svěrné šroubení 22mm                          |
| SUNADG18_1              | Nádoba expanzní FLEXCON Solar 18, 2,5 bar, max 8 barů   |
| ZEVXENON V 10           | COSMOSOL XENON V (HT) kapalina teplotnosná 10 l do solárních systémů, bezbarvá, nemísitelná - 2ks               |
| ESB31100800             | Ventil termostatický směšovací VTA321, DN20, 35-60 °C, Rp 3/4", Kvs 1,6, vnitřní závit                          |





## PLYNOVÉ KONDENZAČNÍ KOTLE

### WGB-M i 2,9 - 20 kW

### ROZSAH DODÁVKY (KONFIGURACE)

- plynový kondenzační kotel s velkým rozsahem modulace bez požadavku na minimální průtok otopné vody přes kotel
- plně automatizované rozpoznání a adaptace na typ zemního plynu prostřednictvím systému BROETJE EVOLučnímu systému
- permanentní zjišťování a optimalizace kvality spalování
- předsměšovací kanálek optimalizující tok pro co nejlepší míšící poměr, nejnižší emise a vysokou provozní bezpečnost
- stálé optimalizování stupně účinnosti i při kolísající kvalitě plynu
- plynulá adaptace na zatížení v topném provozu a při přípravě teplé vody
- elektronický řídicí obvod pro optimalizaci stupně účinnosti a předvídavá chybová hlášení
- elektronicky řízené vysoce efektivní čerpadlo topného okruhu
- vestavěný 2. směšovaný okruh s vlastním s vysoce účinným čerpadlem
- integrovaná klapka přívodního vzduchu pro aplikaci s kaskádovým odkouřením
- modulační nerezový předsměšovaný hořák, ventilátor pro spalovací vzduch s předsměšováním plynu a prostřednictvím servomotoru modulujícím bezpečnostní plynový ventil
- velkoplošný kondenzační tepelný výměník z vysoce jakostní slitiny hliník/křemík s ochranným nano povlakem
- analogový a digitální manometr, rychloodvzdušňovač
- integrovaná systémová regulace s rozšířenými funkcemi (ISR plus LMS 1.5) pro ekvitermní regulaci kotle, řízení topného okruhu a diagnostiku systému
- 5 týdenních časových programů pro až 3 topné okruhy, ohřev teplé vody a cirkulační čerpadlo
- vestavěná solární regulace pro 1 kolektorové pole
- integrovaná kaskádová regulace až pro 16 kotlů
- integrovaná funkce pro napojení (řízení) kotle na pevná paliva pevná v topné soustavě
- venkovní čidlo je obsahem dodávky
- opláštění kotle je kryto práškovou vypalovanou barvou, barevný odstín: bílá

### TECHNICKÁ DATA

|   |        | WGB-M EVO 20i  |
|---|--------|----------------|
| rozsah jmenovitého tepelného zatížení   | kW     | 2,9 - 20       |
| normovaný stupeň využití                | %      | 108,7          |
| normovaný stupeň využití N při 75/60 °C | %      | 106            |
| NOx normovaný emisní koeficient eN      | mg/kWh | < 24           |
| přívod vzduchu / odvod spalin           |        | 80/125         |
| rozměry                                 |        |                |
| výška                                   | mm     | 852            |
| šířka                                   | mm     | 480            |
| hloubka                                 | mm     | 345            |
| celková hmotnost                        | kg     | 41             |
| zkratka 1                               |        | BRO7702557     |
| zkratka 2                               |        | BROWGB-MEVO20I |
| SVT kód                                 | SVT    | 23449          |

### KONFIGURACE

|  | WGB-M EVO 20i |
|--|---------------|
| modulační, plně předsměšovaný hořák            | •             |
| ekvitermní regulace s venkovním čidlem         | •             |
| oběhové čerpadlo, regulovaný počet otáček      | •             |
| integrovaný 2. směšovaný okruh včetně regulace |               |
| digitální teploměr                             |               |
| analogový a digitální manometr                 | •             |
| pojistný ventil                                | +             |
| přednostní ohřev TV integrovaným čerpadlem     | +             |
| propojení s akumulací nádobou/přehřev vratu    | +             |
| spalinová klapka                               | ▲             |

- zahrnuto v dodávce    + možno použít/příslušenství    - nelze použít